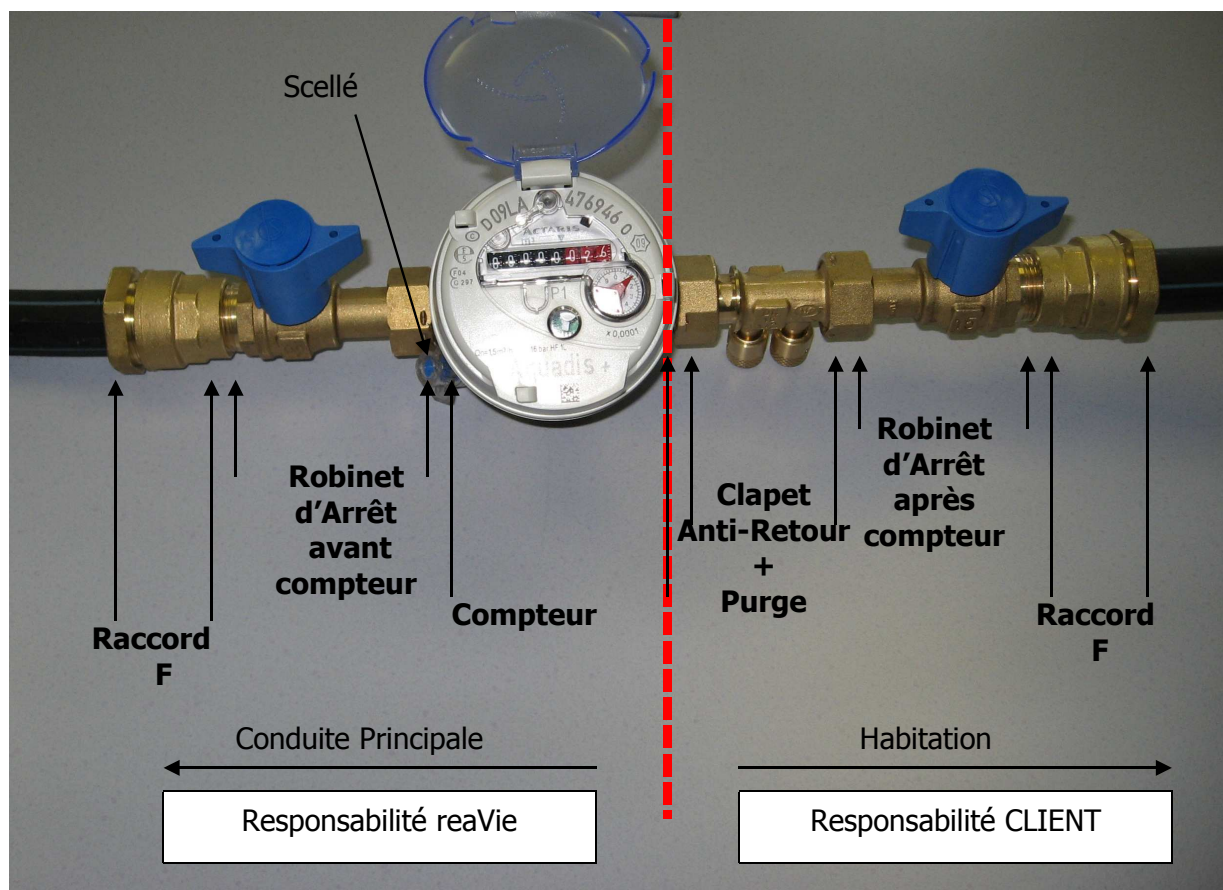


ANNEXE A LA FACTURE DU 1^{ER} SEMESTRE 2013

INSTALLATION DE COMPTEUR CONFORME ET DELIMITATION DES RESPONSABILITES



Le schéma ci-dessus présente la conception d'un raccordement au réseau de distribution d'eau potable au niveau de votre compteur.

Le robinet d'arrêt avant compteur ne doit être manipulé que lors du changement de compteur, ou en cas de fuite sur le branchement avant compteur, ou lors de la vidange de l'installation privée avec le purgeur du clapet anti retour.

Le robinet d'arrêt après compteur doit être installé par le propriétaire pour stopper l'alimentation en eau de l'immeuble lors :

- d'une intervention pour travaux sur la canalisation privée (travaux d'entretien, réparation de fuite, ou lors d'une absence de longue durée de l'abonné...),
- lors d'une intervention sur le compteur afin d'éviter que la canalisation sur la partie privée ne se vide, et provoquer des problèmes lors de la remise en eau (bulle d'air, décrochage de particules fixées sur la canalisation, ...).

La réparation des fuites situées après compteur côté habitation (à droite du trait pointillé rouge) incombe à l'abonné.